

KLEINE BLEIBE

Fröhlich Gassner Architekten
2022



Die »KLEINE BLEIBE«, ein Ensemble aus zwei Ferienhäusern und einem Saunahaus, thront in idyllischer Hanglage am Rande eines Ortes im Westerwald, der für seine denkmalgeschützten Fachwerkhäuser bekannt ist. Inmitten der Abgeschiedenheit des Waldes bietet sie einen Ort der Ruhe und Entspannung. Die Gebäude, gefertigt aus hochwertigem Nadelholz, verkörpern Nachhaltigkeit und Naturverbundenheit und fügen sich harmonisch in das Ortsbild ein, ohne dabei ihre individuelle Handschrift zu verlieren.

Die Architektur der »KLEINEN BLEIBE ist eine Hommage an die traditionelle Fachwerkbauweise des Ortes. Der massive Sockel und die schwarze Holzfassade der Ferienhäuser sind robust und ressourcenschonend konstruiert. Erdberührte Bauteile sind aus Beton gefertigt, während Wände, Decken und Dach aus Brettspertholz bestehen. Die unregelmäßige Anordnung und unterschiedliche Größe der Fassadenöffnungen bringen Leben in die schlichte, vertikal interpretierte Hüttenform und geben dem Ensemble ein freundliches Erscheinungsbild. Die Höhe und Anordnung der Ferienhäuser sind so gewählt, dass man beim Blick aus dem Fenster stets die Schönheit der umliegenden Landschaft und Natur vor Augen hat.

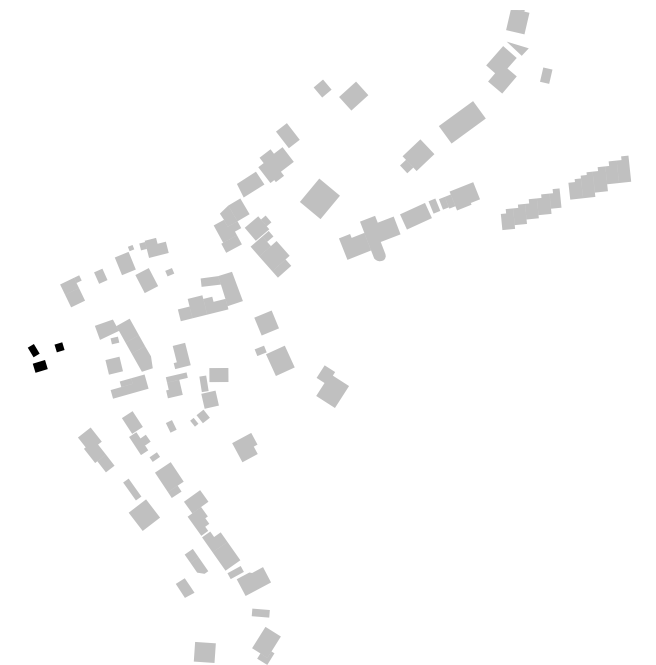
Im Inneren der Ferienhäuser offenbart sich eine durchdachte und mit Hingabe gefertigte Gestaltung. Dezent Details, hochwertige Materialien und ein puristischer Look prägen das Ambiente. Massivholz-Dielen, robust geschliffener

Estrich und wasserresistente Fliesen unterstreichen die Wertigkeit der Räume. Fenstereinschnitte lassen die Innenräume mit der Natur verschmelzen und schaffen eine Atmosphäre der Ruhe und Geborgenheit.

Jedes Haus hat seinen eigenen Charakter und bietet verschiedene Möglichkeiten zur Entspannung und Gemeinschaft. Das größere Haus »WALDWUNDER« beherbergt bis zu vier Personen und verfügt über eine großzügige Küche zum gemeinsamen Kochen und Essen sowie eine Wohngalerie mit Sitzfenster. Das kleinere Haus »GIPFELGLÜCK« ist für zwei Personen ausgelegt und punktet mit einer freistehenden Badewanne mit Blick in den Wald und einer Bibliothek für gemütliche Leseabende und kreativen Austausch. Die Sauna hat Waldblick.

Das Ferienhaus-Ensemble ist nicht nur durch seine Holzbauweise ein Beispiel für nachhaltiges und ressourcenschonendes Bauen. Alle Wege, Terrassen und Parkplätze weisen einen versickerungsfähigen Oberflächenbelag auf. Zudem wurden die Häuser so platziert, dass alte Nutzbäume in der Umgebung nicht gefährdet wurden.

Mit ihrem Projekt »KLEINE BLEIBE« haben *Fröhlich Gassner Architekten* eine Hommage an die Philosophie der Einfachheit und Nachhaltigkeit geschaffen.



Architektur **Fröhlich Gassner Architekten** Baujahr **2022** Fläche **110 m²** WF Bauherr **Privat** Standort **Tannenweg 22, 56410 Montabaur, Deutschland** Tragwerksplanung + Wärmeschutz **Ahrens Ingenieure** Auszeichnungen **DMK Award für nachhaltiges Bauen, Sonderpreis; Häuser des Jahres 2023, Auszeichnung; DAM Preis für Architektur in Deutschland 2024, Shortlist; best architects 24 award, Gold** Fotografie **Celia Uhalde**



02

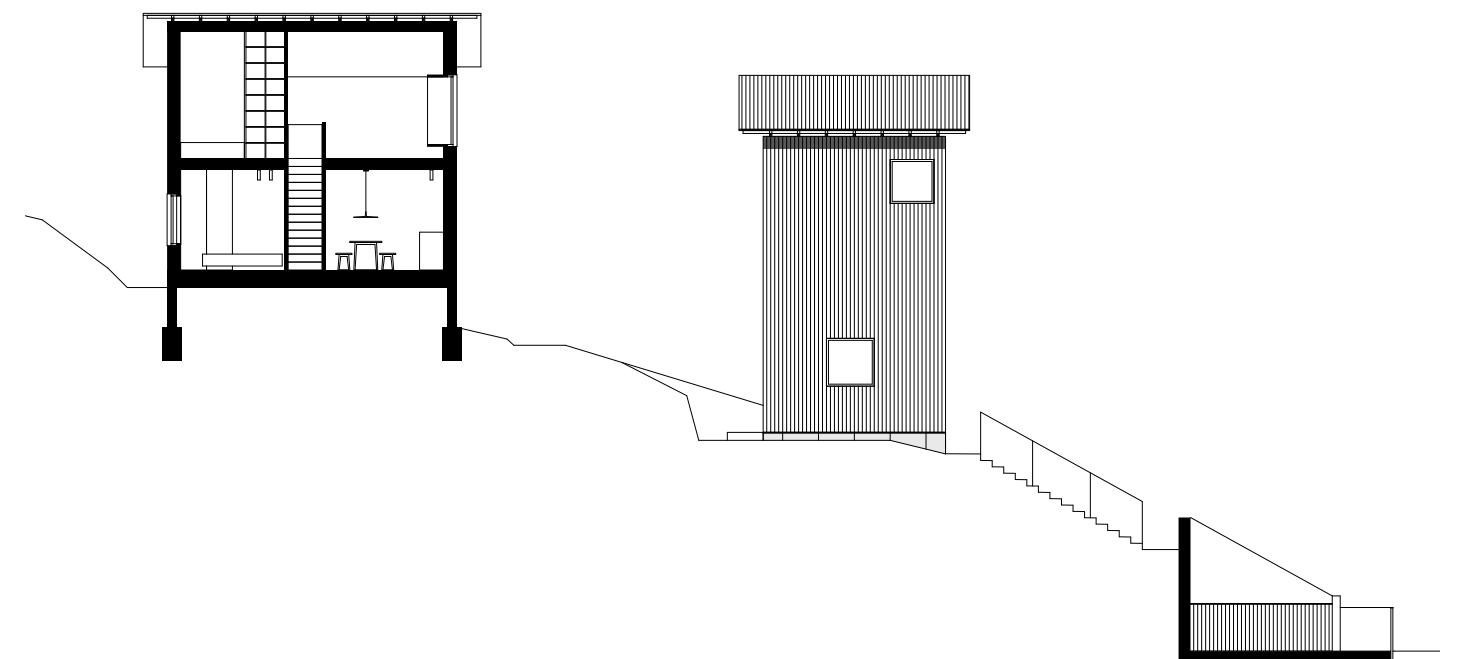
02 Mit ihrer Holzfassade fügen sich die drei Gebäude des Ferienhaus-Ensembles »KLEINE BLEIBE« in die natürliche Umgebung am Waldrand ein. Der massive Sockel und die schwarze Holzfassade sind eine Hommage an die traditionelle Bauweise der Fachwerkhäuser im Ortskern. 03 Die vertikale Form und die unregelmäßige Größe und Anordnung der Fassadenöffnungen interpretieren die Hüttenform neu und unterstreichen des Thema der Zurückgezogenheit. 04 Im Innenraum entfalten helle, warme Holzoberflächen eine einladende Wirkung.



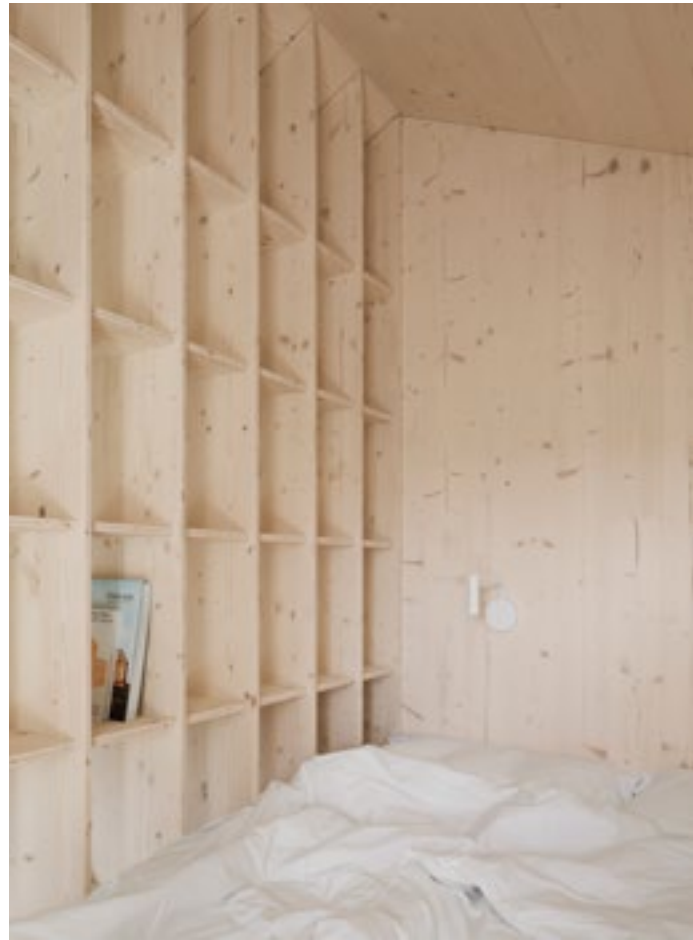
03



04



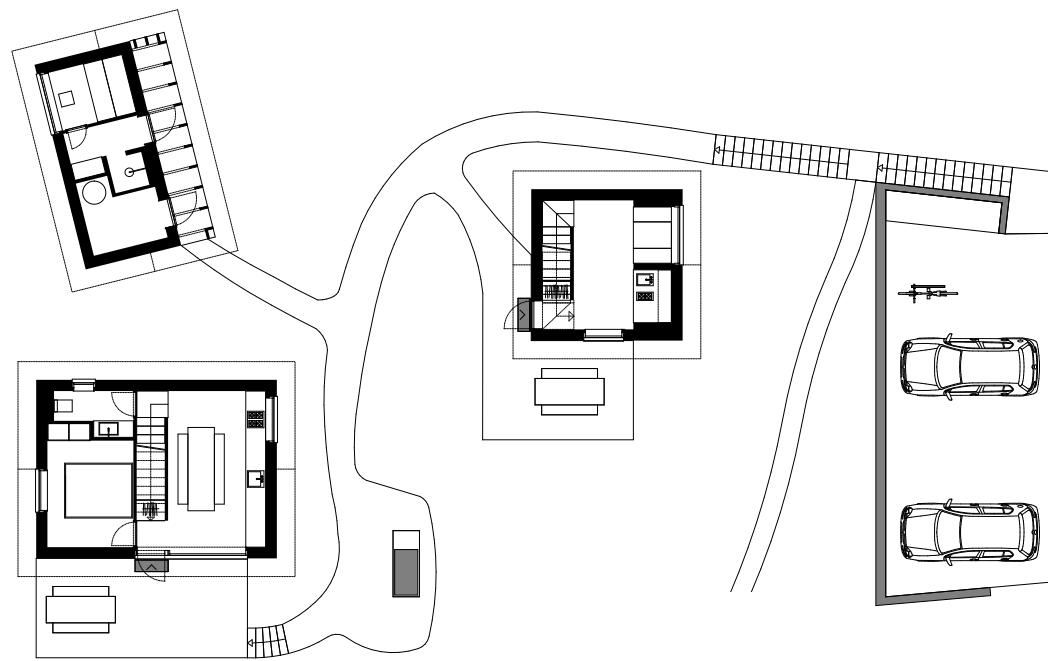
05 Längsschnitt



06



07



08 Grundriss Erdgeschoss

06 + 07 Dezent Details und natürliche, hochwertige Materialien verleihen den Räumen einen puristischen Look. Die Räume vermitteln Ruhe und Geborgenheit und laden zur Besinnung aufs Wesentliche ein. 09 Großzügige Fenster setzen den Ausblick in Szene und lassen den Außenraum zum gestalterischen Element des Innenraums werden. Auf diese Weise ist die Natur auch im Haus erlebbar.

