



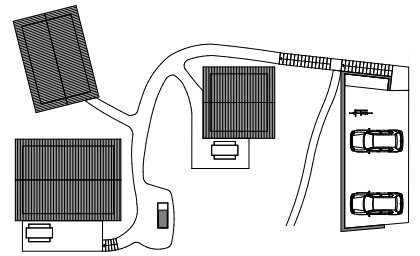
Kleine Bleibe

Tannenweg 22
56410 Montabaur-Reckenthal
FRÖHLICH GASSNER ARCHITEKTEN

078 S

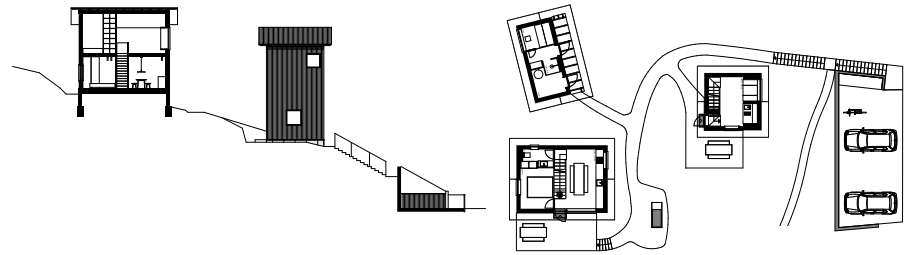


SHORT LIST



Die Kleine Bleibe ist ein Ensemble aus zwei Ferienhäusern und einem Saunahaus. Jedes der Häuser ist einzigartig. In ihrer Architektur verschmelzen die Umgebung, in der sie sich befinden, und die Philosophie, die sie verkörpern – durchdacht bis ins kleinste Detail und mit Sorgfalt gefertigt. Die Kleine Bleibe steht im von denkmalgeschützten Fachwerkhäusern geprägten Ortskern. Der massive Sockel und die schwarze Holzfassade der Ferienhäuser sind eine Hommage an diese traditionelle Bauweise. Damit fügt sich die Kleine Bleibe perfekt in das Ortsbild – und trägt doch ihre eigene Handschrift. Höhe und Anordnung der Ferienhäuser sind so gewählt, dass

man beim Blick aus dem Fenster immer die Schönheit der umliegenden Landschaft vor Augen hat, Fenstereinschnitte lassen die Räume mit der Natur verschmelzen. Im Einklang mit der traditionellen Baukultur verfügen die Häuser über einen Dachüberstand. Die Ferienhäuser stehen auf Betonsockeln und sind robust und doch ressourcenschonend gebaut. Wände, Decken und Dach bestehen aus Brettsperrholz. Im Inneren findet man Massivholz-Dielen, geschliffenen Estrich und wasserresistente Fliesen. Alle Wege, Terrassen und Parkplätze haben einen versickerungsfähigen Oberflächenbelag.



Fotos: Céilia Uhalde